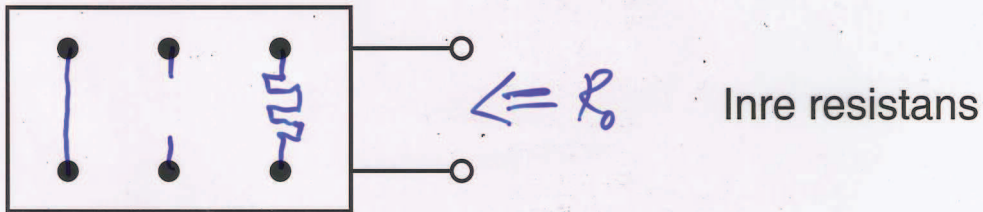
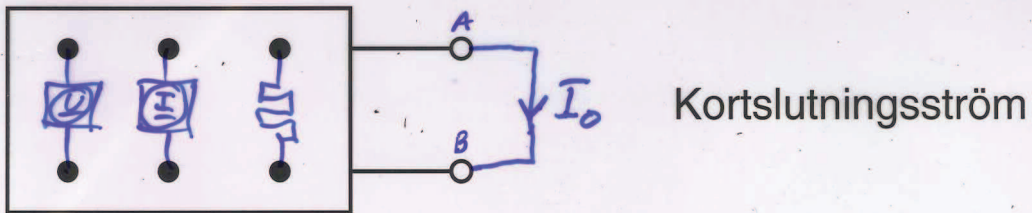
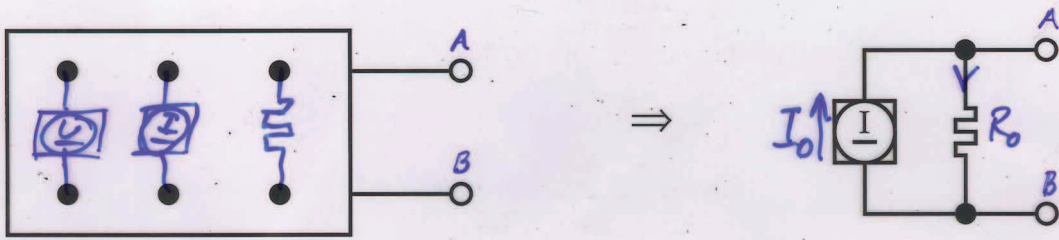
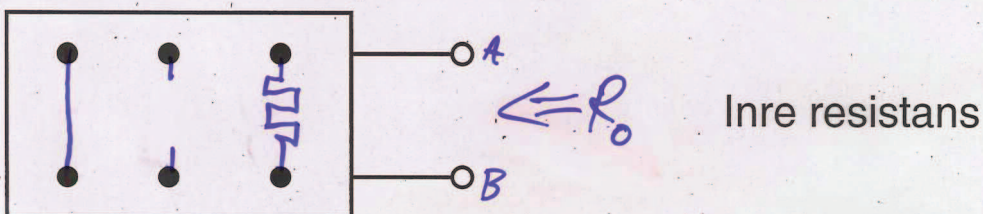
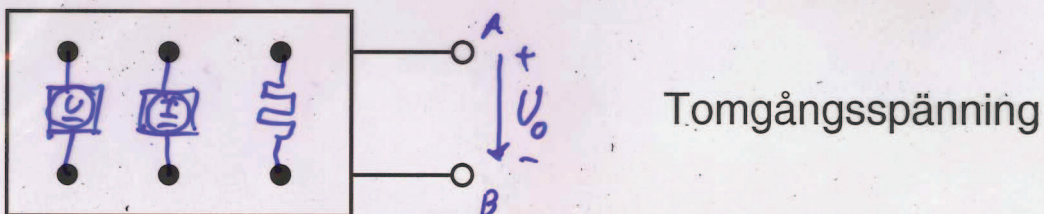
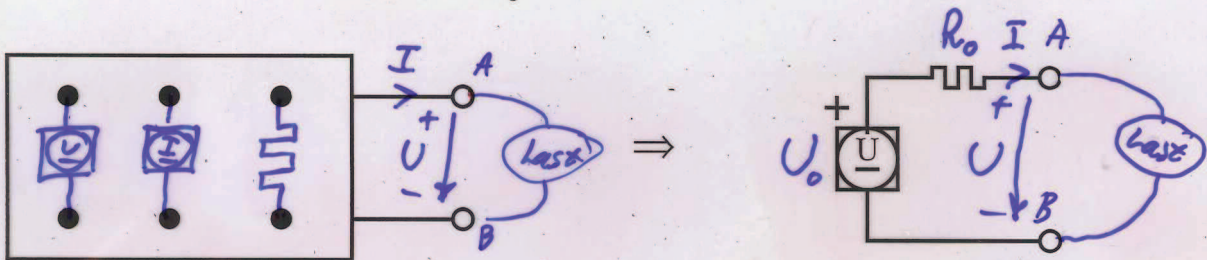


# Nortons teorem

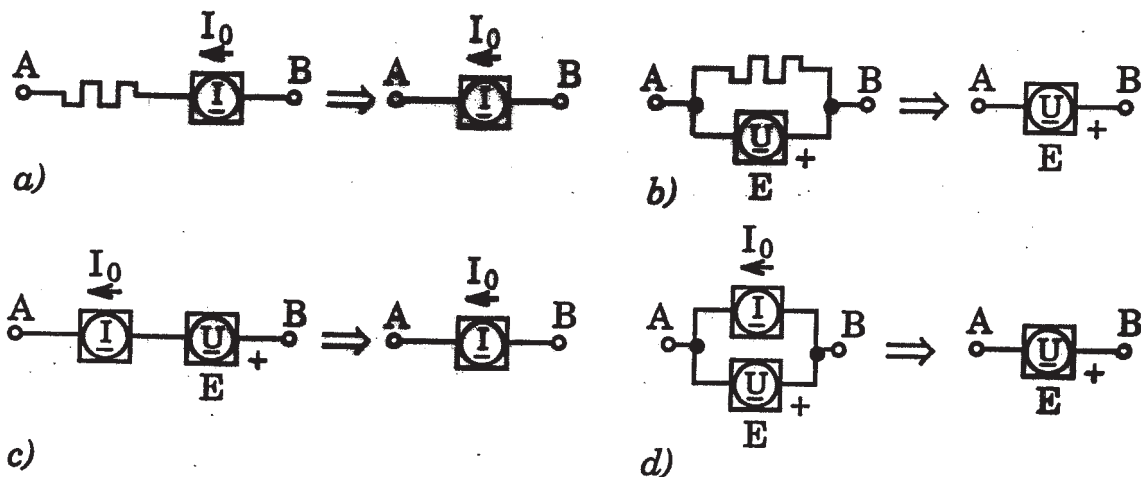


# Tvåpolssatsen



## METODIK NODANALYS

- 1\* Eliminera grenar bestående av ensamma ideala spänningskällor.
- 2\* Jorda en nod.
- 3\* Inför nodpotentialer i övriga noder.
- 4\* Inför referensriktningar för strömmarna i varje gren, och ställ upp en ekvation för varje nod (utom den jordade) med KCL.



Figur 1.31

I övrigt, se lösningen till exemplet från föreläsning 3 i separat dokument.